

การวิเคราะห์ยุทธศาสตร์การพัฒนา เพื่อจัดทำแผนงานและโครงการพัฒนา

รองศาสตราจารย์ ดร. พีรธร บุญยรัตพันธุ์
มหาวิทยาลัยนเรศวร

หลักสูตรพัฒนาขีดความสามารถบุคลากรของหน่วยงานหลักที่เกี่ยวข้องกับการขับเคลื่อน
แผนพัฒนาภาคและใช้วิทยาศาสตร์ วิจัยและนวัตกรรม (ววน.) ผลักดันการพัฒนาพื้นที่

โครงการแนวทางการบูรณาการแผนปฏิบัติการ
ด้านวิทยาศาสตร์ วิจัย และนวัตกรรม (ววน.) เชิงพื้นที่
ที่สอดคล้องกับการพัฒนาเศรษฐกิจเชิงพื้นที่ระดับภาค
ของสำนักงานสภาพัฒนาการเศรษฐกิจและสังคมแห่งชาติ



สำนักงานคณะกรรมการส่งเสริมวิทยาศาสตร์ วิจัยและนวัตกรรม (สกสว.)
Thailand Science Research and Innovation (TSRI)

(1)

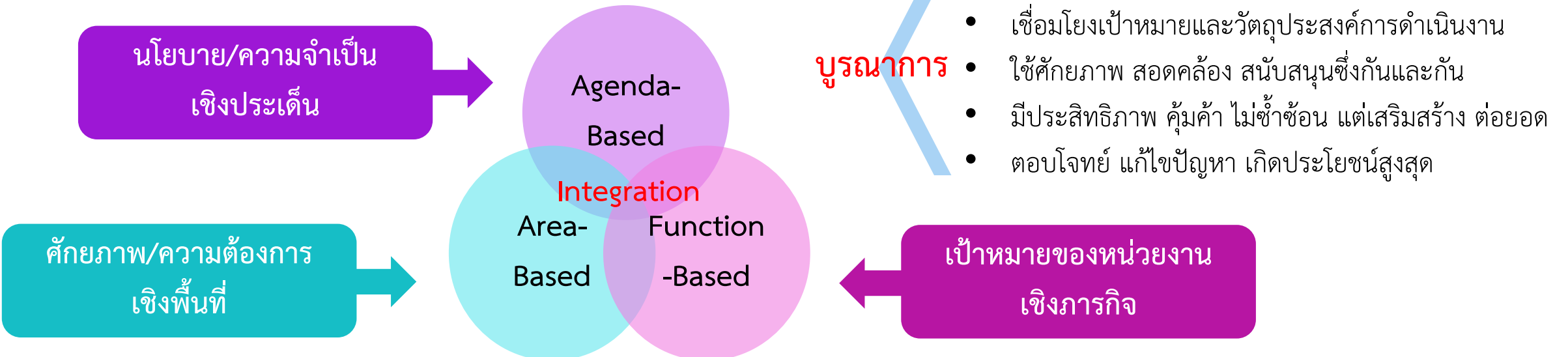
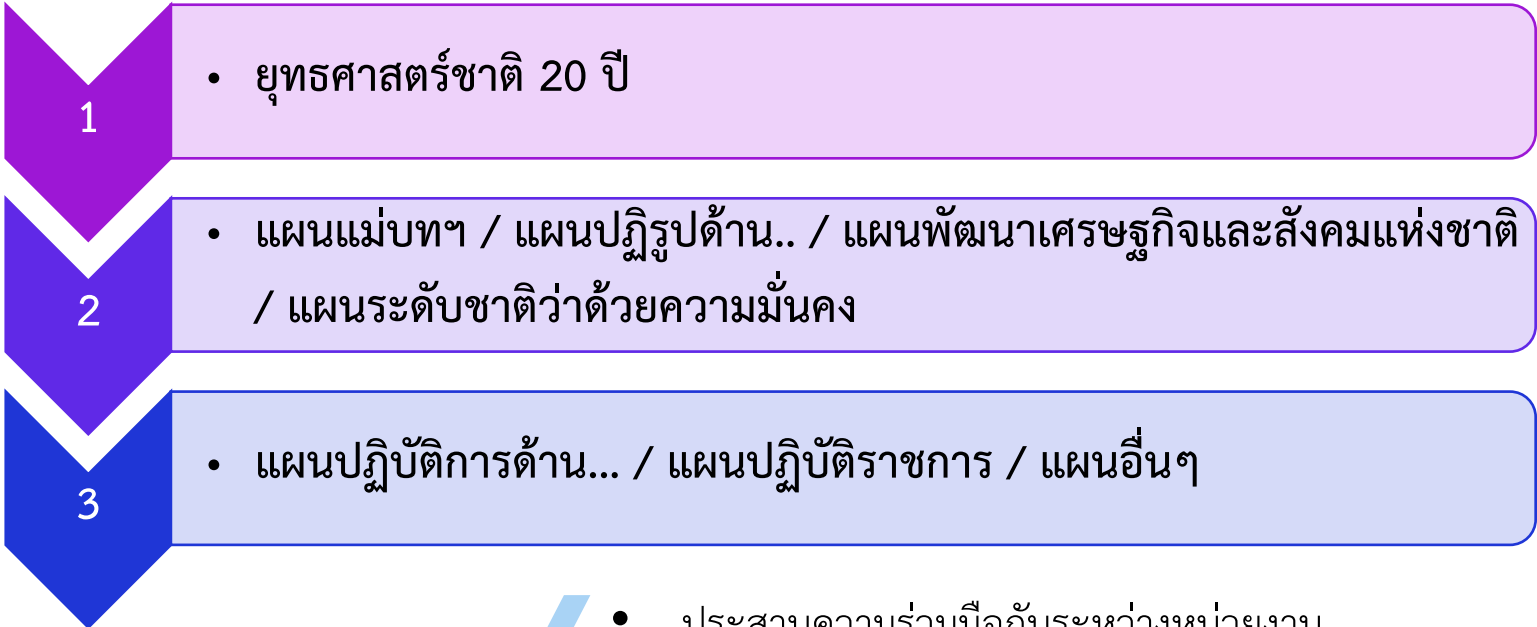
การวิเคราะห์เชื่อมโยงนโยบาย และ
ยุทธศาสตร์สำคัญที่กำหนดทิศทาง
การพัฒนาประเทศ

(PLAN)

การจัดวางแผนทิศทางพัฒนาประเทศและการแปลงสู่การปฏิบัติ

(คณะรัฐมนตรี
มีมติ เมื่อวันที่
4 ธ.ค. 2560
จำแนกแผน
เป็น 3 ระดับ)

- แผนระดับที่ 1** ➔
เป้าหมายหลักในการพัฒนาประเทศ เป็นกรอบ
ในการจัดทำแผนให้สอดคล้องและบูรณาการ
- แผนระดับที่ 2** ➔
กำหนดแผนหลัก/แผนเฉพาะด้านเพื่อขับเคลื่อน
การพัฒนาตามยุทธศาสตร์ชาติอย่างมีทิศทาง
- แผนระดับที่ 3** ➔
แผนการดำเนินงาน เพื่อนำเป้าหมายและทิศทาง
สู่การปฏิบัติ ซึ่งจัดทำขึ้นตามที่กฎหมายกำหนด



กรอบความคิดเชิงนโยบาย และประเด็นการพัฒนาที่สำคัญ

Thailand 4.0

กลไกการเติบโตที่เน้นการสร้างมูลค่าเพิ่มจากนวัตกรรม บนฐานทุนหลากหลาย อาศัยผู้ประกอบการใหม่และกำลังคนที่มีความรู้ ทักษะ

New S-Curve

ส่งเสริมอุตสาหกรรมที่ใช้เทคโนโลยี นวัตกรรม เพื่อสร้างรายได้ และมูลค่าสูง ยกกระดับความสามารถในการแข่งขัน

BCG Model

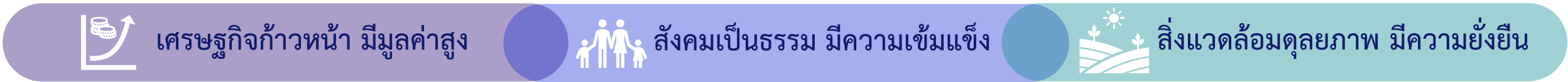
การพัฒนาเศรษฐกิจโดยรวม โดยใช้ทรัพยากรชีวภาพ สร้างมูลค่าเพิ่ม ใช้ประโยชน์หมุนเวียน โดยเป็นมิตรกับสิ่งแวดล้อม

SDG

เป้าหมายการพัฒนาเพื่อความสมดุลทั้งเศรษฐกิจเติบโต สังคมลดความเหลื่อมล้ำ สิ่งแวดล้อมยั่งยืนเอื้อต่อการดำรงอยู่

Sufficiency Economy

การพัฒนาตามทางสายกลาง โดยยึดหลักพอประมาณ มีเหตุผล และมีภูมิคุ้มกัน บนฐานการใช้ความรู้ ควบคู่คุณธรรม



อาหารอนาคต
เกษตรแม่นยำ
เทคโนโลยีชีวภาพ

ระบบโลจิสติกส์
การขนส่ง และ
ยานยนต์อนาคต

อุตสาหกรรมและ
บริการสำหรับ
สังคมสูงวัย

สังคมสูงวัย
สุขภาวะดี

สังคมอุดมปัญญา
และการเรียนรู้
ตลอดชีวิต

เศรษฐกิจ-สังคม
คาร์บอนต่ำ และ
ลดมลพิษ

พลังงานทดแทน
และพลังงาน
สะอาด

อุปกรณ์อัจฉริยะ
หุ่นยนต์ ดิจิทัล
IoT สมอองกลฝังตัว

อุตสาหกรรม
สร้างสรรค์ และ
บริการมูลค่าสูง

บริการสุขภาพ
เทคโนโลยี
การแพทย์

สังคมหลายหลาย
สันติสุข

สังคมแห่งโอกาส
และลดความ
ยากจน

การมีส่วนร่วม
รับผิดชอบต่อ
สิ่งแวดล้อม

การปรับตัวตาม
Climate Change

เชื่อมโยงยุทธศาสตร์กับแผนพัฒนาภาค พ.ศ.2566-2570 ถ่ายทอดสู่แผนพัฒนาพื้นที่

ยุทธศาสตร์ชาติ

Plan

กรอบแผนพัฒนาเศรษฐกิจและสังคมแห่งชาติ ฉบับที่ 13 + หมายเหตุการพัฒนา + ประเด็นในแผนแม่บทตามยุทธศาสตร์ชาติ

Potential

Pain Point

Performance

ข้อมูลบ่งชี้	สถานการณ์ที่กระทบการพัฒนา	ความต้องการของพื้นที่	ผลการดำเนินงานของแผนภาค	ประเด็นการพัฒนาภาค
ข้อมูลเชิงปริมาณ/เชิงคุณภาพในอดีตจนถึงปัจจุบันที่สะท้อนศักยภาพ และสภาพปัญหา	สถานะปัจจุบัน และคาดการณ์การเปลี่ยนแปลงที่ส่งผลกระทบต่อทิศทางการพัฒนาระดับภาค	ประเด็นความต้องการในพื้นที่ ซึ่งมาจากการระดมความเห็นร่างกรอบแผนพัฒนาฯ ฉบับ 13	การดำเนินงานที่ผ่านมา ผลสำเร็จหรือความก้าวหน้าในระยะที่ผ่านมา ในแต่ละประเด็นยุทธศาสตร์	เป้าหมายประเด็นพัฒนาตามหมายเหตุในกรอบแผนพัฒนาฯ ฉบับ 13 และลำดับความสำคัญ

Strategic Direction Framework แผนพัฒนาภาค



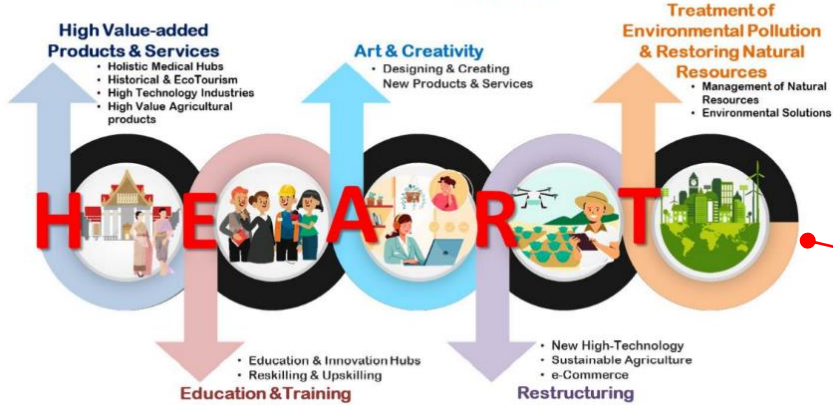
แผนงาน โครงการของหน่วยงาน

แผนงาน โครงการเชิงพื้นที่ (แผนพัฒนากลุ่มจังหวัด / จังหวัด)

STRATEGIC DIRECTION ในร่างกรอบแผนพัฒนาภาค

Central Direction 2566-2570

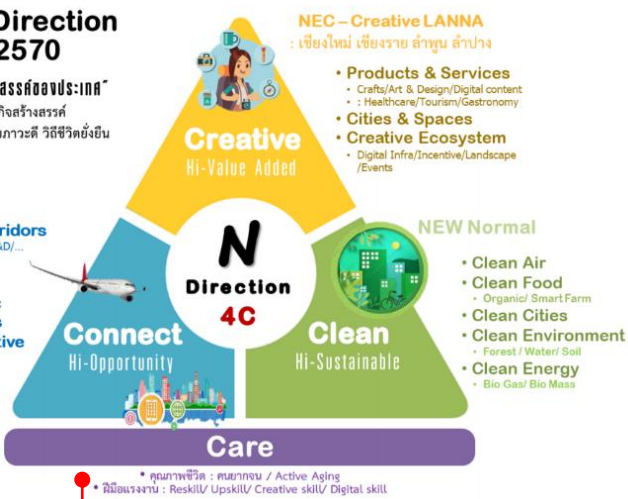
เป็น "ฐานการผลิตสินค้าและบริการมูลค่าสูง"
C Direction : **HEART**



Northern Direction 2566-2570

เป็น "ฐานเศรษฐกิจสร้างสรรค์ของประเทศ"
ตามแนวคิด เศรษฐกิจสร้างสรรค์
สานสัมพันธ์ระหว่างพื้นที่ สุขภาวะที่ดี วิถีชีวิตที่ยั่งยืน

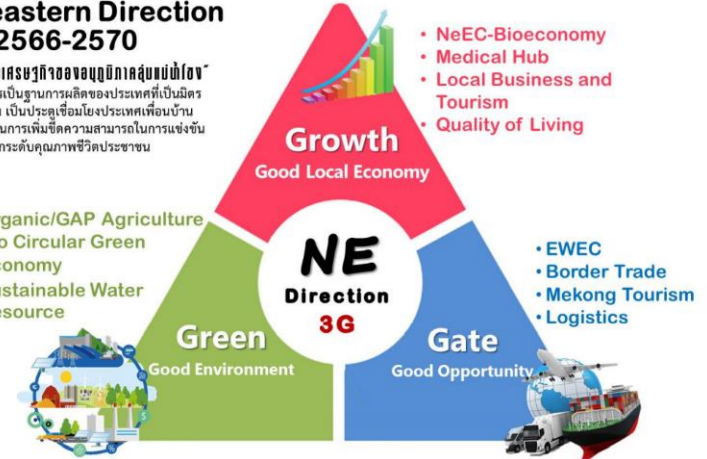
- Economic Corridors**
 - EEC : Science Park/ R&D/...
 - NeEC : Bio Industry
 - SEC : Tourism
- Subregion**
 - GMS/ AEC/ BIMSTEC
- Creative Cities**
- Digital & Creative People**



Northeastern Direction 2566-2570

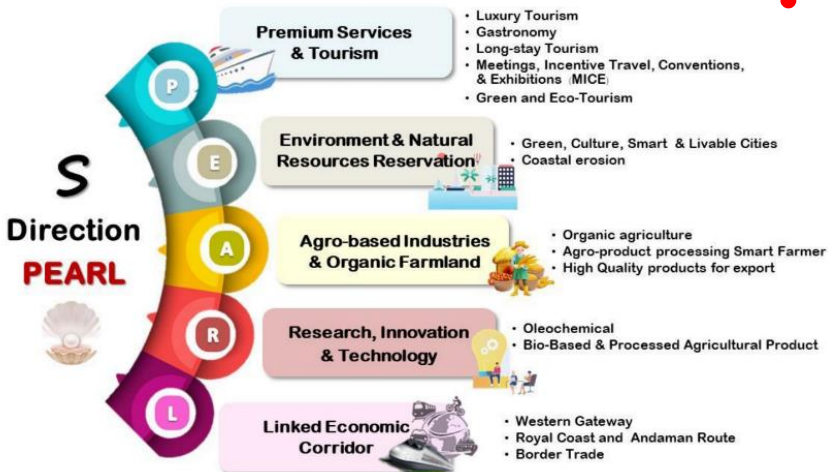
เป็น "ศูนย์กลางเศรษฐกิจของภูมิภาคกลุ่มหมื่นโขง"
ตามแนวคิด การเป็นฐานการผลิตของประเทศที่เป็นมิตร
กับสิ่งแวดล้อม เป็นประตูเชื่อมโยงประเทศเพื่อนบ้าน
เพื่อสร้างโอกาสในการเพิ่มขีดความสามารถในการแข่งขัน
และยกระดับคุณภาพชีวิตประชาชน

- Organic/GAP Agriculture
- Bio Circular Green Economy
- Sustainable Water Resource



Southern Direction 2566-2570

เป็น "แหล่งท่องเที่ยวและบริการที่มีคุณภาพ แหล่งผลิตสินค้าเกษตรปลอดภัยมูลค่าสูง
เชื่อมโยงเศรษฐกิจห่วงโซ่มูลค่า"



Southern Border Direction 2566-2570

เป็น "ฐานเศรษฐกิจชายแดนที่มีพลัง บนสังคมพหุวัฒนธรรม"



Eastern Direction 2566-2570

เป็น "ฐานเศรษฐกิจสีเขียวของภาคจากเขื่อน
ควบคู่กับคุณภาพการดำรงชีวิตของประชาชนที่ดี"



(2)

การวิเคราะห์ปัญหา และ
ความต้องการพัฒนาเชิงพื้นที่
ให้สอดคล้องยุทธศาสตร์การพัฒนา
(PAIN POINT, POTENTIAL,
PERFORMANCE)

แนวทางการวิเคราะห์ปัญหา และความต้องการในการพัฒนาพื้นที่ (PAIN POINT)

(1) การรวบรวมข้อมูล

(1.1) รวบรวมความคิดเห็น

- รับฟังความเห็นจากผู้มีส่วนได้เสียในพื้นที่
- การประเมินสถานการณ์โดยหน่วยงานตามภารกิจ

(1.2) ข้อมูลจากฐานข้อมูล / สถิติ

มิติข้อมูล	Y1	Y2	Y3
โครงสร้างพื้นฐาน
เศรษฐกิจ
สังคม
สิ่งแวดล้อม
การปกครอง

(2) การวิเคราะห์ถ่วงรอนประเด็น

- **ความสอดคล้อง** กับแผน/ทิศทาง/หมุดหมายการพัฒนา
- **ความจำเป็น** ต้องดำเนินการเพื่อสร้างการเปลี่ยนแปลง
- **ความเร่งด่วน** ในตอบโต้ต่อสถานการณ์ทันที
- **ความเป็นไปได้** โดยมีโอกาสทำได้และบรรลุผลสำเร็จ
- **ความต่อเนื่อง** ส่งผลสืบเนื่องที่ต้องทำต่อไป และส่งต่อสู่ออนาคต
- **คุณค่า** เป็นประโยชน์ และเชื่อมโยงการพัฒนาหลายมิติ

ตัวอย่างการวิเคราะห์ปัญหาและความต้องการในกลุ่มจังหวัดภาคเหนือตอนล่าง ๑

ปัญหา / ความต้องการ	แหล่ง/หลักฐาน	ความสอดคล้อง	ความจำเป็น	ความเร่งด่วน	ความเป็นไปได้	ความต่อเนื่อง	คุณค่า
ปัญหา: ผู้สูงอายุเพิ่มขึ้น แต่คุณภาพชีวิตแย่งลง ความต้องการ: ระบบดูแลผู้สูงอายุแบบครบวงจร ในพื้นที่ภาคเหนือตอนล่าง	สัดส่วนผู้สูงอายุ	-หมุดหมาย 4 -แผนภาคเหนือ แนวทาง 4	✓ (3)	✓ (2)	✓ (3)	✓ (2)	-รองรับสังคมสูงวัย -Silver Economy

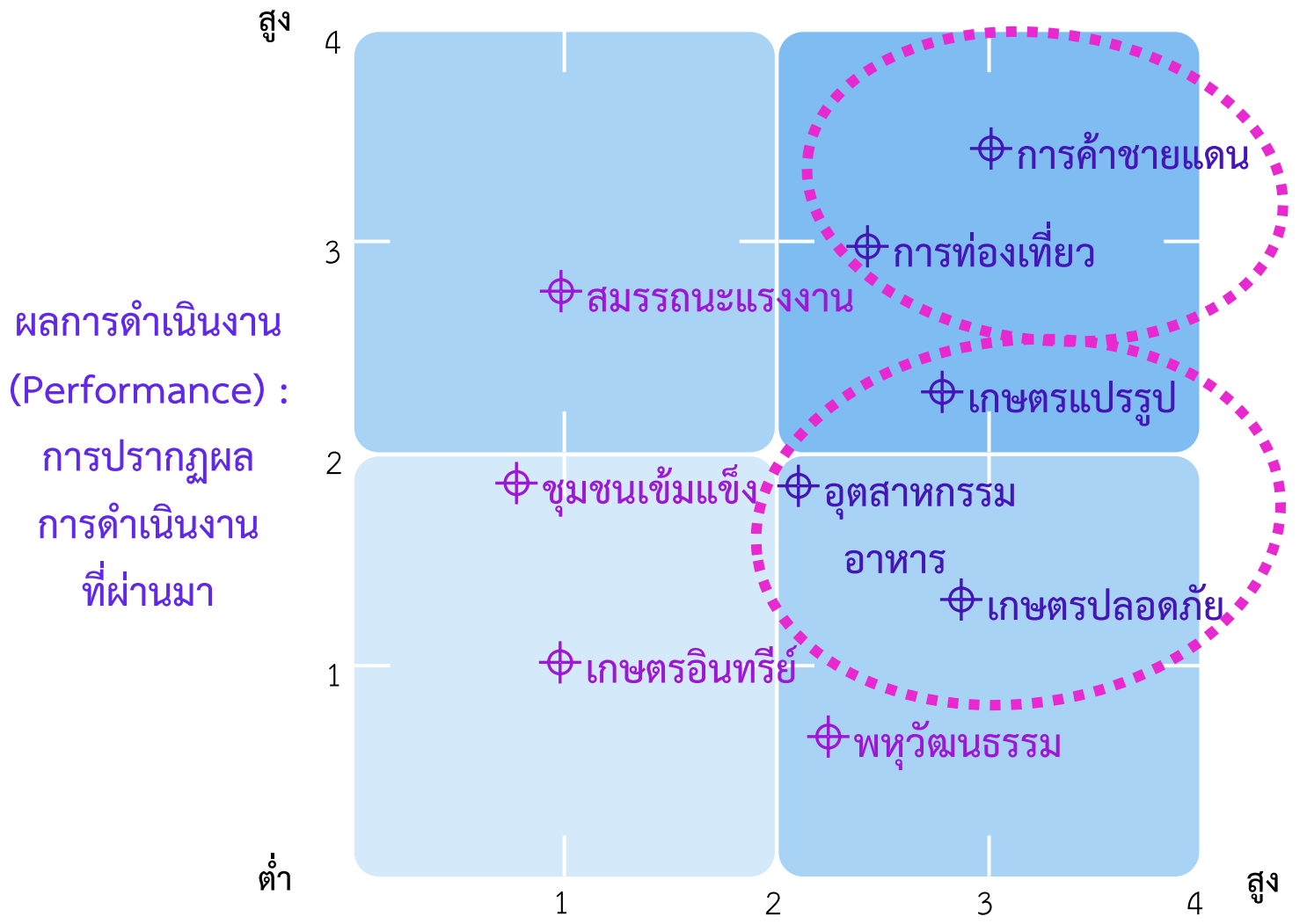
ประเมินได้ 2 วิธี คือ (A) คือ มี คือ ไม่มี หรือ (B) 1 = น้อย 2 = ปานกลาง 3 = มาก

การกำหนดบทบาทการพัฒนาพื้นที่ (ROLE AND POSITIONING)

ตามศักยภาพและผลการดำเนินงาน

- 1. อาศัยข้อมูลศักยภาพ (potential) และผลการดำเนินงานที่ผ่านมา (performance) ของพื้นที่
- 2. เชื่อมโยงบทบาทการพัฒนาของประเด็นเชิงภารกิจในพื้นที่ให้สอดคล้อง ส่งต่อ หนุนเสริมการพัฒนากัน
- 3. เน้นการต่อยอดกับแนวทางการพัฒนาที่ผ่านมาแล้ว เช่น พัฒนาอุตสาหกรรมอาหารต่อยอดจากการแปรรูปสินค้าเกษตรขั้นต้น

ตัวอย่างการวิเคราะห์ศักยภาพ และผลการดำเนินงานจังหวัดชายแดนใต้



ผลการดำเนินงาน (Performance) : การปรากฏผลการดำเนินงานที่ผ่านมา

ศักยภาพ (Potential) : ประเด็นที่สามารถสร้างผลกระทบและการเปลี่ยนแปลง

การกำหนดเป้าหมายเชิงยุทธศาสตร์ / ทิศทางการพัฒนาจังหวัด (DIRECTION)

- บทบาทที่กำหนดจากศักยภาพและผลการดำเนินงานที่โดดเด่น มีส่วนสำคัญในการกำหนดเป้าหมายเชิงยุทธศาสตร์ / ทิศทางการพัฒนาจังหวัด
 - เป้าหมายเชิงยุทธศาสตร์ = สิ่งที่เราคาดหวัง ต้องการไปให้ถึงในภาวะที่มีการแข่งขัน หรือต้องการเอาชนะ
 - ทิศทางการพัฒนา = การขับเคลื่อน เคลื่อนย้ายเพื่อการเปลี่ยนแปลง เจริญก้าวหน้าไปในทางที่คาดหวัง

ตัวอย่างการวิเคราะห์ความเชื่อมโยงศักยภาพ ผลการดำเนินงาน บทบาท เป้าหมายเชิงยุทธศาสตร์ และทิศทางการพัฒนาจังหวัดชายแดนใต้

Potential*Performance	การท่องเที่ยว และการค้าชายแดนใต้ (High * High) / เกษตรแปรรูปยกระดับสู่อุตสาหกรรมอาหาร (High * Mid)
บทบาทของจังหวัด	แหล่งท่องเที่ยว แหล่งการค้า = Economic Linkage / แหล่งทรัพยากร แหล่งผลิต = Agro-Based
เป้าหมายเชิงยุทธศาสตร์	เมืองชายแดนเชื่อมโยงการค้าและการท่องเที่ยว เป็นแหล่งผลิตสินค้าเกษตรปลอดภัยบนความสมดุลฐานทรัพยากรธรรมชาติ ต่อยอดอุตสาหกรรมอาหารแปรรูปมูลค่าสูง โดยพัฒนาคนให้มีสมรรถนะสูง และชุมชนเข้มแข็งอยู่ร่วมกันสงบสุขภายใต้สังคมพหุวัฒนธรรม
ทิศทางการพัฒนา	<ul style="list-style-type: none"> • พัฒนาเมืองเศรษฐกิจที่เชื่อมโยงภูมิภาคและประเทศเพื่อนบ้าน • พัฒนาคุณภาพการผลิตและการแปรรูปผลิตภัณฑ์อาหารเพื่อสร้างมูลค่าเพิ่มให้กับสินค้าเกษตรหลัก • ยกระดับคุณภาพชีวิต รายได้ การศึกษา สมรรถนะแรงงาน และสาธารณสุข เพื่อวิถีชีวิตที่ยั่งยืนและสันติสุข

แนวทางวิเคราะห์ความเชื่อมโยงเพื่อจัดทำแผนงานและโครงการเชิงพื้นที่



(3)

เทคนิคการจัดทำแผนงานและ
โครงการด้วยห่วงโซ่คุณค่า
(VALUE-CHAIN)

แนวคิดและตัวแบบ VALUE CHAIN ของ MICHAEL PORTER

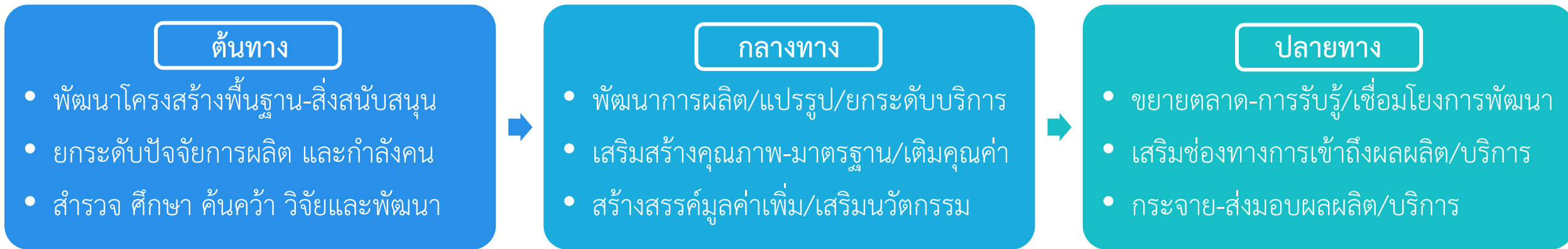
Support Activities: กิจกรรมสนับสนุน



Primary Activities: กิจกรรมหลัก

- ผลผลิตที่มีคุณค่าต้องพัฒนาจาก “Concept to Market”
- กระบวนการดำเนินงานทางตรงและการสนับสนุนทางอ้อม มีส่วนสำคัญต่อความสำเร็จจึงต้องมีคุณภาพ และได้รับการควบคุม
- มูลค่าเพิ่มเกิดจากการเชื่อมโยงและการส่งต่อ
- การเชื่อมโยงทำให้เกิดบูรณาการขีดความสามารถ
- การส่งต่อทำให้การจัดการทรัพยากรเกิดประโยชน์เพิ่มขึ้น
- ห่วงโซ่คุณค่าจะเสริมสร้างความได้เปรียบในการแข่งขัน (Competitive Advantage) โดยคุณค่าจะสร้างความแตกต่าง

การประยุกต์ตัวแบบห่วงโซ่คุณค่า (APPLIED VALUE CHAIN MODEL)



 โครงสร้างพื้นฐาน	 ปัจจัยการผลิต	 ผลิตสินค้า/บริการ	 สร้างมูลค่าเพิ่ม	 เสริมนวัตกรรม	 ตลาด/การรับรู้	 ช่องทางกระจาย
<ul style="list-style-type: none"> • สิ่งก่อสร้าง ระบบกายภาพ • สภาพแวดล้อม • เส้นทางคมนาคม • แหล่งพลังงาน และน้ำ • เศรษฐกิจ/สังคม/กฎหมาย • วิจัยและพัฒนา (R&D) 	<ul style="list-style-type: none"> • เครื่องมือ เครื่องจักร • วัตถุดิบ • ที่ดิน • แหล่งทุน งบประมาณ • บุคลากร • ส่วนประกอบ 	<ul style="list-style-type: none"> • การบริหารจัดการ • การแปรรูป • การผลิตสินค้า • การจัดทำบริการ • กระบวนการ • การปฏิบัติงาน 	<ul style="list-style-type: none"> • ออกแบบสร้างสรรค์ • มาตรฐาน • คุณภาพ • ตรวจจับรับรอง • สนองความต้องการ • พัฒนาคุณค่า 	<ul style="list-style-type: none"> • ระบบข้อมูลสารสนเทศ • ระบบ Online & IoT • เครื่องมืออัตโนมัติ • ระบบอัจฉริยะ • ประยุกต์เทคโนโลยี • กระบวนการวิธีใหม่ 	<ul style="list-style-type: none"> • เผยแพร่/สื่อสารข้อมูล • ประชาสัมพันธ์ • การตลาด • แบนด์/ภาพลักษณ์ • ทดสอบสินค้า/บริการ • สร้างแรงดึงดูด 	<ul style="list-style-type: none"> • โลจิสติกส์ • การขนส่ง/ส่งมอบ • ขยายโอกาส • ช่องทาง Outlet • เครือข่าย • บริการสนับสนุน

ขั้นตอนการวิเคราะห์ยุทธศาสตร์ตามห่วงโซ่คุณค่าเพื่อจัดทำโครงการเชิงพื้นที่

1 เลือก/กำหนดประเด็น



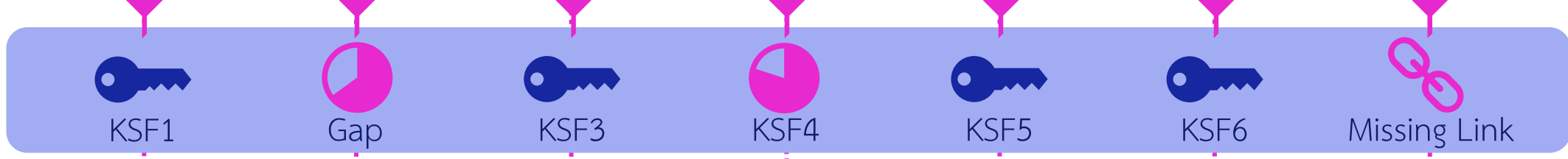
2 พิจารณา Value Chain ให้สอดคล้องกับประเด็นยุทธศาสตร์ ศักยภาพ ความต้องการ และผลการดำเนินงาน



3 วิเคราะห์หา Critical Success Factors แต่ละห่วงโซ่



4 กรอง Key Success Factors วิเคราะห์ข้อมูล Missing Link และ Gap



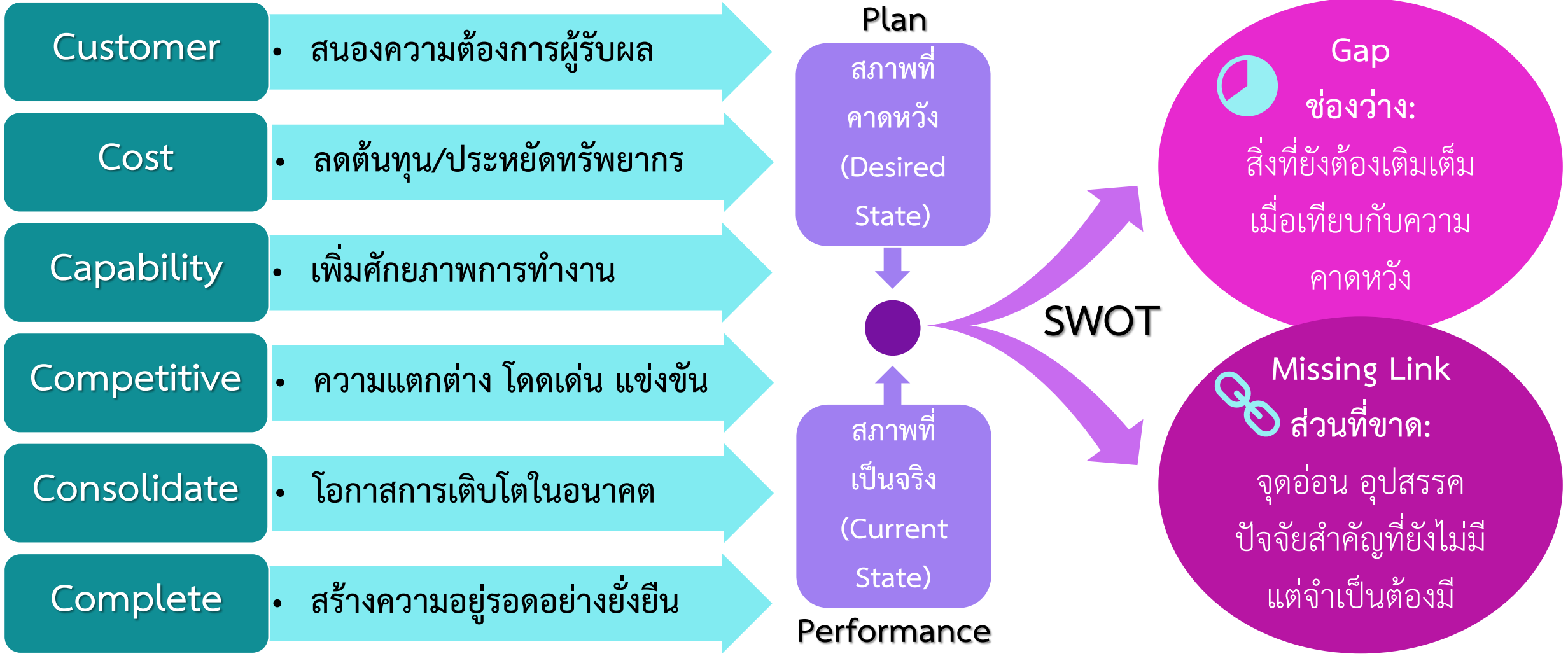
5 กำหนด KPI และค่าเป้าหมาย ที่ต้องการและเป็นไปได้



6 ออกแบบโครงการ/กิจกรรมโดยใช้ข้อมูลชี้นำ



การพิจารณาปัจจัยสำคัญเพื่อหา GAP และ MISSING LINK



Critical Success Factor → Key Success Factor

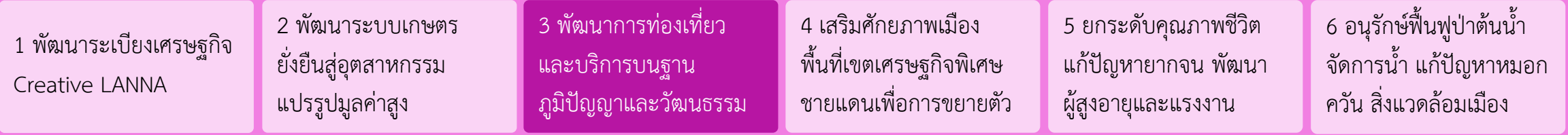
ตัวอย่าง การวิเคราะห์แนวทางและกลไก (KEY MECHANISM) ตามแผนพัฒนาภาคเหนือ

แนวทางการพัฒนา		กลไกการพัฒนา
1. พัฒนาสู่การเป็นระเบียบเศรษฐกิจพิเศษภาคเหนือ Creative LANNA ในพื้นที่จังหวัดเชียงใหม่ เชียงราย ลำพูน ลำปาง	1.1 พัฒนา Creative Ecosystem 1.2 พัฒนาอุตสาหกรรมสร้างสรรค์ 1.3 สร้างแบรนด์ ส่งเสริมตลาด	(Potential) _____ ทูทางวัฒนธรรม (Process) _____ สร้างคุณค่า และมูลค่าเพิ่ม (Performance) _____ สินค้า บริการสร้างสรรค์ + ขยายตัวเศรษฐกิจ
2. พัฒนาการผลิตตามระบบเกษตรกรรมยั่งยืน เชื่อมโยงสู่อุตสาหกรรมแปรรูปมูลค่าสูง	2.1 ส่งเสริมการผลิตสู่มาตรฐานเกษตรปลอดภัย 2.2 ส่งเสริมเทคโนโลยี นวัตกรรมในการผลิต 2.3 พัฒนาอุตสาหกรรมชีวภาพตลอดห่วงโซ่	(Potential) _____ ความหลากหลายทางชีวภาพ (Process) _____ เพิ่มขีดความสามารถแข่งขัน + เชื่อมโยงแปรรูป (Performance) _____ ความมั่นคงทางอาหาร ผลิตภาพ + สร้างรายได้ + green growth
3. พัฒนาการท่องเที่ยวและบริการบนฐานภูมิปัญญาและวัฒนธรรม (1) ท่องเที่ยวเชิงวัฒนธรรมและวิถีชีวิต (2) ท่องเที่ยวเชิงธรรมชาติ (3) ท่องเที่ยวเชิงธุรกิจ (MICE) (4) ธุรกิจบริการสุขภาพ	3.1 พัฒนาแหล่ง-รูปแบบท่องเที่ยวให้มีคุณภาพ 3.2 พัฒนาปัจจัยสนับสนุนบริการท่องเที่ยว	(Potential) _____ อารยธรรมล้านนา+มรดกโลก (Process) _____ สร้างแรงดึงดูด+เสริมคุณภาพ+ต่อยอดอัตลักษณ์ (Performance) _____ เพิ่มมูลค่าการท่องเที่ยว+กระตุ้นเศรษฐกิจ
4. เสริมศักยภาพของเมืองและพื้นที่เขตเศรษฐกิจพิเศษชายแดน เพื่อรองรับการขยายตัวทางเศรษฐกิจ และเอื้อต่อการอยู่อาศัย	4.1 วางผังเมืองหลัก เมืองรอง เมืองชายแดน 4.2 สนับสนุนเขตเศรษฐกิจชายแดน	(Potential) _____ การขยายตัวของเมือง + ระบบโลจิสติกส์ (Process) _____ เติบโตโครงสร้างพื้นฐาน + เทคโนโลยีดิจิทัล (Performance) _____ รองรับการเดินทางเศรษฐกิจ + เมืองยั่งยืน
5. พัฒนาและยกระดับคุณภาพชีวิต เพื่อแก้ไขปัญหาความยากจน พัฒนาผู้สูงอายุสู่การเป็นผู้สูงอายุที่มีศักยภาพ (Active Aging) และพัฒนาทักษะฝีมือแรงงาน	5.1 แก้ปัญหาความยากจน พัฒนาคุณภาพชีวิต 5.2 พัฒนาผู้สูงอายุให้มีศักยภาพ 5.3 พัฒนาทักษะฝีมือแรงงาน	(Pain Point) _____ สังคมสูงวัย + ขาดแรงงาน + ยากจน (Process) _____ สร้างงาน + สร้างรายได้ + จัดระบบการดูแล (Performance) _____ คุณภาพชีวิต + ลดความเหลื่อมล้ำ + ลดพึ่งพา
6. อนุรักษ์ ป่าต้นน้ำ พัฒนาระบบจัดการน้ำที่มีความสมดุล ป้องกันและแก้ไขปัญหาหมอกควัน ปัญหาสิ่งแวดล้อมเมือง	6.1 อนุรักษ์พื้นที่ระบบนิเวศ ป่าต้นน้ำ 6.2 พัฒนาการบริหารจัดการนิเวศลุ่มน้ำ 6.3 แก้ไขปัญหาหมอกควัน 6.4 ลดปัญหาสิ่งแวดล้อมเมืองและชุมชน	(Potential) _____ แหล่งต้นน้ำ + พื้นที่ป่าไม้ + ฐานทรัพยากร (Pain Point) _____ ไฟป่า + เผาเศษวัสดุ + Climate Change (Process) _____ ฟื้นฟู + ดูแล + ป้องกัน + แก้ไข + ลดผลกระทบ (Performance) _____ คงความอุดมสมบูรณ์ + ลดมลพิษ

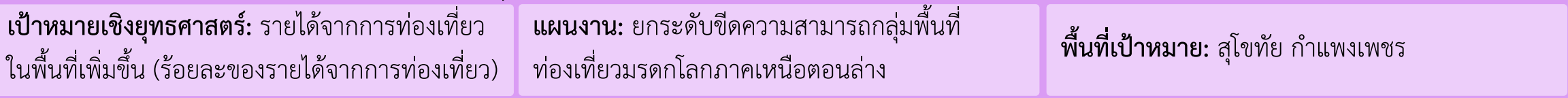
ตัวอย่างการวิเคราะห์ยุทธศาสตร์การพัฒนาภาคสู่การออกแบบโครงการพัฒนาพื้นที่

ภาคเหนือ: เศรษฐกิจสร้างสรรค์ สานสัมพันธ์ระหว่างพื้นที่ สุขภาพดี วิถีชีวิตยั่งยืน (Creative-Connect-Clean-Care)

วิเคราะห์
ยุทธศาสตร์
เพื่อกำหนด
ประเด็น



ประเด็นการพัฒนา: พัฒนากลุ่มพื้นที่ท่องเที่ยวที่มีศักยภาพตามแนวทางท่องเที่ยวเชิงสร้างสรรค์และวัฒนธรรม



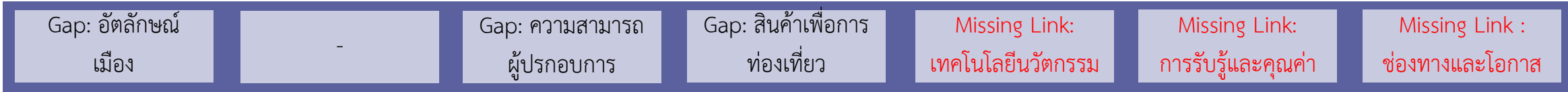
วิเคราะห์
Value Chain
และ
วิเคราะห์
CSF

วิเคราะห์
KSF โดยหา
Missing Link
และ Gap

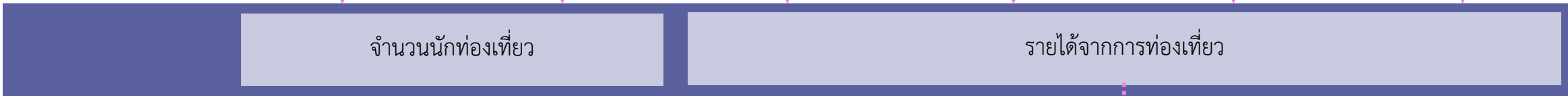


ตัวอย่างการวิเคราะห์ยุทธศาสตร์การพัฒนากาดูการออกแบบโครงการพัฒนาพื้นที่

KSF และ Missing Link



KPI



โครงการสร้างมูลค่าเพิ่มและเสริมขีดความสามารถการท่องเที่ยวพื้นที่มรดกโลกเชื่อมโยงอัตลักษณ์ชุมชน

ออกแบบ
โครงการ
เชื่อมโยง
ยุทธศาสตร์
KSF และ KPI
โดยใช้ข้อมูล
ชี้แนะ

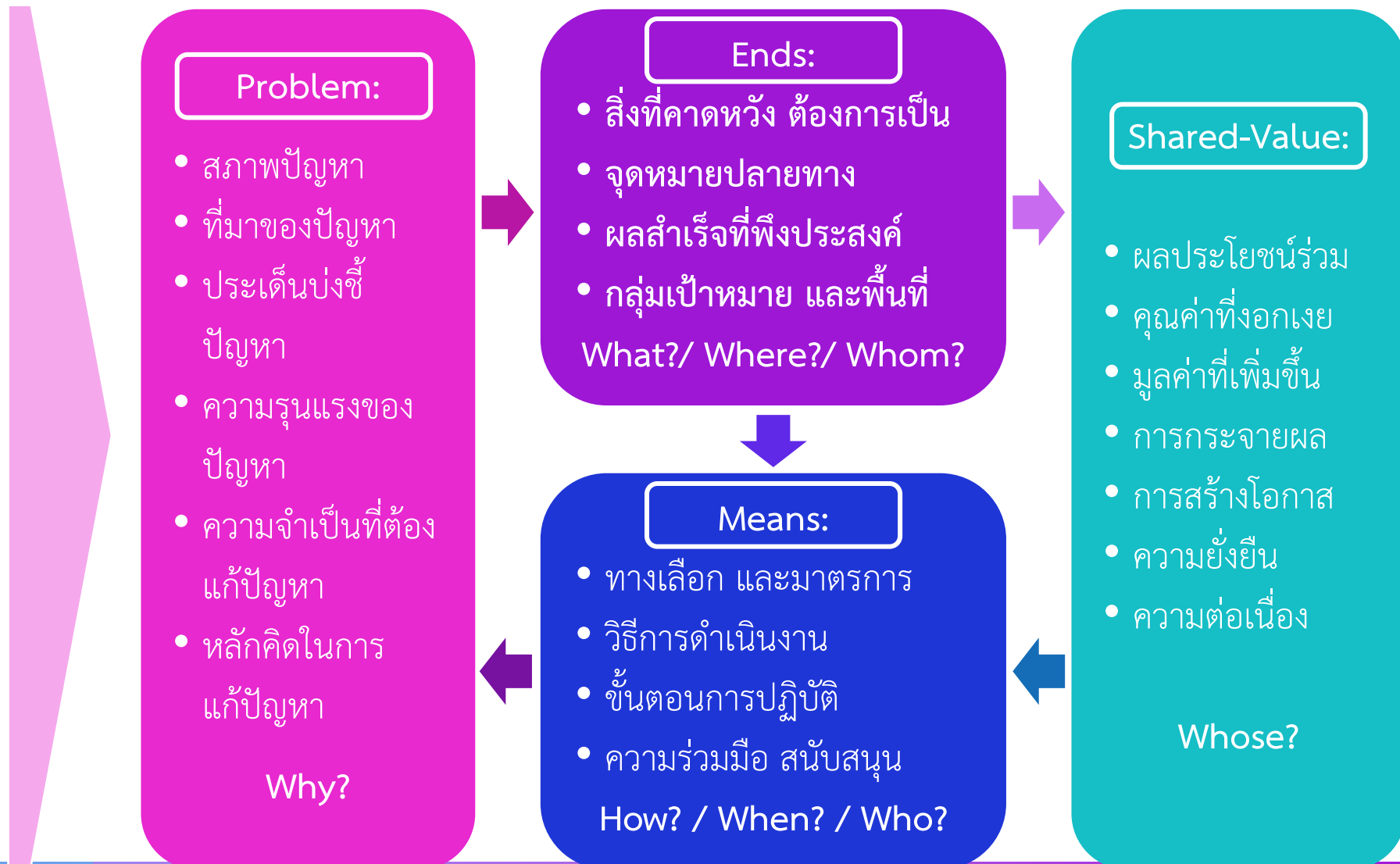
<p>ความสอดคล้อง: (1) แผนแม่บทยุทธศาสตร์ชาติ ... (2) เศรษฐกิจกระแสนี้ใหม่ ...</p>	<p>วัตถุประสงค์: 1. เพื่อส่งเสริมอัตลักษณ์ชุมชน และนำภูมิปัญญา มาสร้างมูลค่าเพิ่มเป็นผลิตภัณฑ์สินค้าวัฒนธรรมเพื่อการท่องเที่ยว 2. เพื่อยกระดับรายได้การท่องเที่ยวเชิงวัฒนธรรมโดยเสริมขีดความสามารถผู้ประกอบการและใช้เทคโนโลยีนวัตกรรม</p>
<p>ตัวชี้วัด: จำนวนนักท่องเที่ยว ค่าเป้าหมาย: เพิ่มขึ้น 30 %</p>	<p>กิจกรรม: 1. นำข้อมูลอัตลักษณ์ชุมชน วัฒนธรรมชุมชน และภูมิปัญญาชุมชนมาจัดทำเป็นระบบข้อมูลดิจิทัลสำหรับบริการนักท่องเที่ยว 2. นำภูมิปัญญา วัฒนธรรมชุมชน มาสร้างอัตลักษณ์ที่เป็นจุดขายเพื่อเผยแพร่ และสร้างแบรนด์ผ่าน Social Network 3. ออกแบบและพัฒนาสินค้าเชิงวัฒนธรรมโดยอาศัยอัตลักษณ์ และภูมิปัญญาชุมชนเป็นฐาน 4. พัฒนาผู้ประกอบการในด้านการจัดการท่องเที่ยว และการออกแบบเส้นทาง กิจกรรมการท่องเที่ยวอย่างสร้างสรรค์ 5. จัดนำแผนที่ท่องเที่ยวดิจิทัล และประยุกต์ Metaverse มาใช้สร้างการท่องเที่ยวเสมือนจริงสำหรับกระตุ้นนักท่องเที่ยว 6. จัดกิจกรรมประชาสัมพันธ์ และเพิ่มการรับรู้ เช่น ประกวดภาพถ่าย ปั่นจักรยานชมวิถีชุมชน วิ่งเหยี่ยมชุมชนมรดกโลก 7. จัดงานมหกรรมวัฒนธรรมชุมชน งานแสดงสินค้าวัฒนธรรมจากภูมิปัญญา และตามรอยมรดกโลกในรูปแบบ MICE</p>
<p>ตัวชี้วัด: รายได้จากการท่องเที่ยว ค่าเป้าหมาย: เพิ่มขึ้น 10 %</p>	
<p>พื้นที่ดำเนินการ: สุโขทัย กำแพงเพชร</p>	<p>เป้าหมาย: ชุมชนรอบเมืองมรดกโลก , นักท่องเที่ยวคุณภาพ</p>
<p>งบประมาณ: 30,000,000 บาท</p>	<p>หน่วยงานผู้รับผิดชอบ: สำนักงานวัฒนธรรมจังหวัด..., สำนักงานการท่องเที่ยวและกีฬาจังหวัด...</p>

(4)

การเขียนแนวคิดโครงการด้วยเทคนิค
ผืนผ้าใบองค์ประกอบโครงการ
(PROJECT CANVAS)

การเปลี่ยนรูปแบบการจัดทำโครงการแบบดั้งเดิมโดยใช้ PROJECT CANVAS

ส่วนประกอบโครงการ
ชื่อโครงการ
หลักการและเหตุผล
วัตถุประสงค์
เป้าหมาย
วิธีดำเนินการ
ระยะเวลาดำเนินการ
งบประมาณ แหล่งที่มา
ผู้รับผิดชอบโครงการ
การประเมินผล
ผลประโยชน์ที่คาดว่าจะได้รับ



หลักการและออกแบบแนวคิดโครงการโดยประยุกต์ PROJECT CANVAS

Problem



ปัญหาคืออะไร ?
มีข้อมูล สิ่งบ่งชี้

สภาพปัญหา และความต้องการ
ตามสภาพที่เกิดขึ้น



มีหน้าที่อะไรจึงต้องทำ ?
ใช้ความเชี่ยวชาญ

เทคนิคและภารกิจที่รับผิดชอบ
อยู่เป็นฐาน



เกี่ยวข้องกับแผนใดบ้าง ?
เชื่อมโยง ยุทธศาสตร์ นโยบาย
และประเด็นการพัฒนา

Ends



สิ่งที่ต้องการ
แก้ปัญหาคืออะไร ?
กำหนดโจทย์ และ
วัตถุประสงค์ในการบริการที่
ชัดเจน



ต้องทำอะไร
จึงแก้ปัญหาได้ ?
ออกแบบ
กิจกรรม กระบวนการ และ
การส่งมอบบริการที่ปฏิบัติได้

Means



ทำที่ไหนและทำให้ใคร ?
กำหนดพื้นที่
และกลุ่มเป้าหมายที่ตรงและ
พร้อมร่วมดำเนินงาน



อะไรคือสิ่งที่ทุกฝ่าย
พอใจร่วมกัน ?
มีคุณค่า และมีความหมาย
ยึดโยงผู้ที่เกี่ยวข้อง



มีใครจะช่วยได้บ้าง ?
หาความร่วมมือ
เครือข่าย และภาคีเพื่อสนับสนุน



สิ่งที่คาดหวัง
ให้เกิดขึ้นเมื่อแก้ปัญหาแล้ว
คืออะไร ?
กำหนดผลผลิต ผลลัพธ์
และตัวชี้วัดที่เป็นรูปธรรม



ผลกระทบและ
ผลต่อเนื่องคืออะไร ?
ชี้ถึงประโยชน์
มูลค่าเพิ่ม ผลพลอยได้ และ
การนำไปขยายผล

Shared-Value

ตัวอย่าง การจัดทำโครงการด้วย PROJECT CANVAS

โครงการสร้างมูลค่าเพิ่มและเสริมขีดความสามารถการท่องเที่ยวพื้นที่มรดกโลกเชื่อมโยงอัตลักษณ์ชุมชน

สภาพปัญหา <ul style="list-style-type: none">-ชุมชนรอบแหล่งท่องเที่ยวมรดกโลกมีความน่าสนใจ แต่ขาดอัตลักษณ์ ไม่เป็นที่รู้จัก-ผู้ประกอบการยังขาดความคิดสร้างสรรค์ในการจัดการท่องเที่ยว-ชุมชนต้องการสร้างมูลค่าเพิ่มจากผลผลิตภูมิปัญญาชุมชน	โจทย์ และวัตถุประสงค์ <p>สร้างมูลค่าเพิ่ม เสริมขีดความสามารถ โดยใช้อัตลักษณ์ และเทคโนโลยี</p> <ol style="list-style-type: none">1. เพื่อส่งเสริมอัตลักษณ์ชุมชน สร้างมูลค่าเพิ่ม พัฒนาสินค้าการท่องเที่ยว2. เพื่อเสริมขีดความสามารถผู้ประกอบการ และใช้เทคโนโลยีนวัตกรรมเพื่อสร้างรายได้	กลุ่ม และพื้นที่เป้าหมาย <p>กลุ่มเป้าหมาย: ชุมชนรอบเมืองมรดกโลก , นักท่องเที่ยวคุณภาพ</p> <p>พื้นที่เป้าหมาย: แหล่งท่องเที่ยวมรดกโลก สุขโขทัย กำแพงเพชร</p>	ผลที่คาดหวัง และตัวชี้วัด <p>ผลผลิต: ระบบข้อมูล / แปรนตี้อัตลักษณ์ / สินค้าเพื่อการท่องเที่ยว / ผู้ประกอบการที่มีศักยภาพ / แผนที่ท่องเที่ยวดิจิทัล / การรับรู้</p> <p>ผลลัพธ์: ชุมชนและแหล่งท่องเที่ยวดึงดูดนักท่องเที่ยว เกิดการสร้างงาน สร้างรายได้</p> <p>ตัวชี้วัด: จำนวนนักท่องเที่ยว</p> <p>ค่าเป้าหมาย: เพิ่มขึ้น 30 %</p> <p>ตัวชี้วัด: รายได้จากการท่องเที่ยว</p> <p>ค่าเป้าหมาย: เพิ่มขึ้น 10 %</p>
หน่วยงานที่รับผิดชอบ <ul style="list-style-type: none">-สำนักงานวัฒนธรรมจังหวัด...-สำนักงานการท่องเที่ยวและกีฬาจังหวัด... เป็นหน่วยงานที่มีภารกิจโดยตรง	แนวทางการดำเนินงาน <ol style="list-style-type: none">1.ระบบข้อมูลดิจิทัลสำหรับนักท่องเที่ยว2.สร้างจุดขายเผยแพร่ใน Social Network3.พัฒนาสินค้าวัฒนธรรมเพื่อการท่องเที่ยว4.พัฒนาผู้ประกอบการด้านการสร้างสรรค์5.แผนที่ท่องเที่ยวดิจิทัลและ Metaverse6.กิจกรรมประชาสัมพันธ์เพิ่มการรับรู้7.งาน MICE ด้านท่องเที่ยวเพื่อขยายตลาด	คุณค่าร่วม <ul style="list-style-type: none">-การใช้ประโยชน์จากภูมิปัญญา และ วัฒนธรรมที่เป็นทุนของพื้นที่ร่วมกัน-การเป็นเจ้าของแหล่งท่องเที่ยว ผลิตภัณฑ์ที่มีอัตลักษณ์ และแบรนด์การท่องเที่ยว	ผลกระทบต่อเนื่อง และการต่อยอด <ul style="list-style-type: none">-สร้างเศรษฐกิจฐานรากให้เติบโตจากการพัฒนาการท่องเที่ยวสร้างสรรค์-สร้างโอกาส และลดความเหลื่อมล้ำ-เชื่อมโยงไปสู่การสร้างเส้นทางท่องเที่ยวในพื้นที่ใกล้เคียง
ความสอดคล้อง <ul style="list-style-type: none">-แผนแม่บทฯ ด้านท่องเที่ยว-แผนพัฒนาฯ ฉบับ 13 หมายเหตุ 2-Creative Economy-แผนภาคเหนือ แนวทางที่ 3		ภาคีสนับสนุน <ul style="list-style-type: none">-สถาบันอุดมศึกษาในพื้นที่ (อว.ส่วนหน้า)-สำนักงานพัฒนาชุมชนจังหวัด-อพท.-สมาคมผู้ประกอบการท่องเที่ยว	

หลักการพิจารณาแผนงาน โครงการเพื่อความสำเร็จ

