



รายงานผลการใช้จ่ายงบประมาณ ประจำปีงบประมาณ พ.ศ.2563
มหาวิทยาลัยราชภัฏสุรินทร์
ไตรมาส 3 (1 ตุลาคม 2562 - 30 มิถุนายน 2563)

สำหรับนำเสนอต่อคณะกรรมการปฏิบัติหน้าที่แทนสภามหาวิทยาลัยราชภัฏสุรินทร์

กองนโยบายและแผน สำนักงานอธิการบดี
รายงาน ณ วันที่ 31 กรกฎาคม 2563

รายงานผลการใช้จ่ายงบประมาณ ประจำปีงบประมาณ พ.ศ.2563

มหาวิทยาลัยราชภัฏสุรินทร์

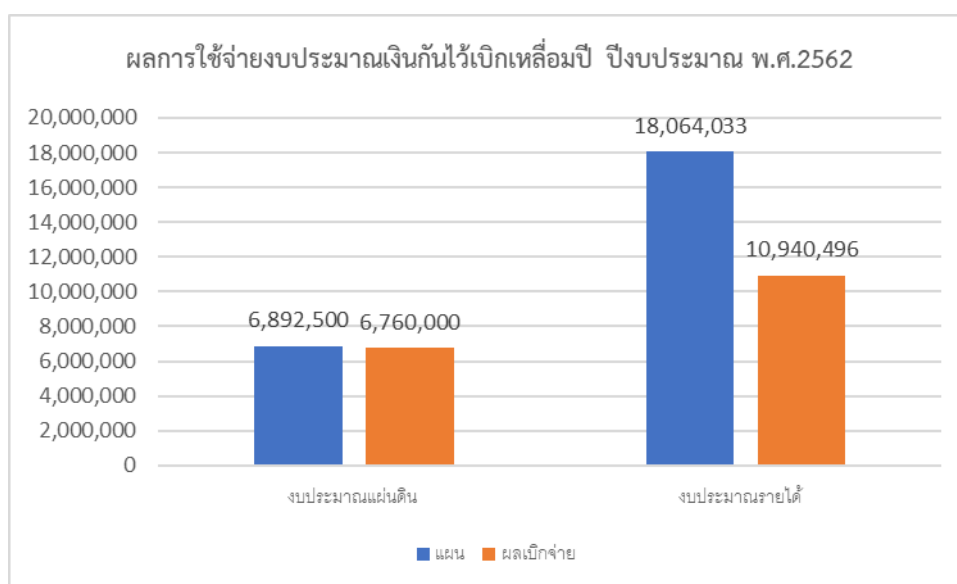
ไตรมาส 3 (1 ตุลาคม 2562 - 30 มิถุนายน 2563)

1. รายงานผลการใช้จ่ายงบประมาณเงินกันไว้เบิกเหลือเมื่อปี งบประมาณ พ.ศ.2562

1.1 งบประมาณแผ่นดิน จำนวน 2 รายการ เป็นจำนวนเงิน 6,892,500 บาท มีผลการเบิกจ่าย จำนวน 6,760,000 บาท คิดเป็นร้อยละ 98.08 คงเหลือ 132,500 บาท คิดเป็นร้อยละ 1.92

1.2 เงินงบประมาณรายได้ จำนวน 17 รายการ เป็นจำนวนเงิน 18,064,033 บาท มีผลการเบิกจ่าย จำนวน 10,940,496 บาท คิดเป็นร้อยละ 60.57 คงเหลือ 7,123,537 บาท คิดเป็นร้อยละ 39.43

แผนภูมิที่ 1 การใช้จ่ายงบประมาณเงินกันไว้เบิกเหลือเมื่อปี งบประมาณ พ.ศ.2562



2. รายงานผลการใช้จ่ายงบประมาณแผ่นดิน ไตรมาส 3 ประจำปีงบประมาณ พ.ศ.2563

2.1 ภาพรวม ตามพระราชบัญญัติโอนเงินงบประมาณ ประจำปีงบประมาณ พ.ศ.2563 สำนักงบประมาณได้เรียกคืนเงินงบประมาณแผ่นดิน จำนวน 11,347,900 บาท คงเหลืองบประมาณทั้งสิ้น จำนวน 433,461,400 บาท ทั้งนี้มีผลการเบิกจ่ายดังนี้

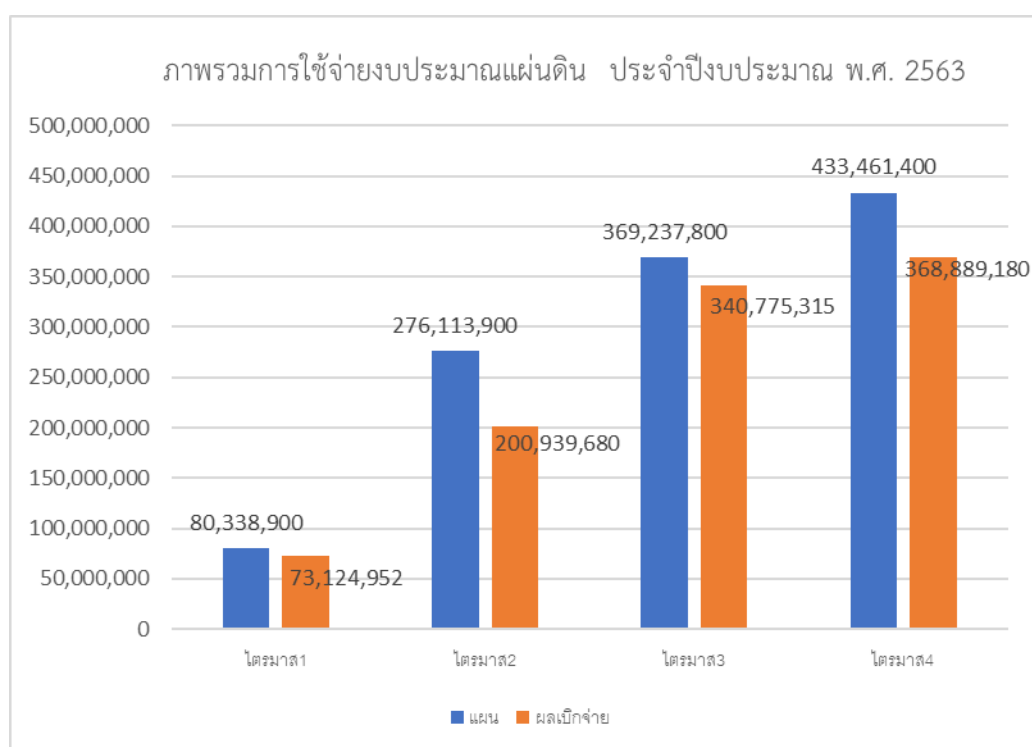
- ไตรมาส 3 มีผลการใช้จ่ายภาพรวมสะสม จำนวน 340,775,315 บาท คิดเป็นร้อยละ 78.62 คงเหลือ 92,686,085 บาท คิดเป็นร้อยละ 21.38 เมื่อเปรียบเทียบกับแผนการใช้จ่ายของรัฐบาล ร้อยละ 77.00 พบว่าผลการดำเนินงานสูงกว่าแผนของรัฐบาล ร้อยละ +1.62 ดังตารางที่ 1

ตารางที่ 1 ภาพรวมการใช้จ่ายงบประมาณแผ่นดิน ประจำปีงบประมาณ พ.ศ. 2563

รายการ	แผน/ผล	สิ้นไตรมาส 1	สิ้นไตรมาส 2	สิ้นไตรมาส 3	ไตรมาส 4* ณ 31 ก.ค.63
การใช้จ่ายงบประมาณ	แผน	80,338,900	276,113,900	369,237,800	433,461,400
ภาพรวม	ผลเบิกจ่ายสะสม	73,124,952	200,939,680	340,775,315	368,889,180
เปรียบเทียบกับแผนรัฐบาล	ร้อยละ	23.00	54.00	77.00	100.00
ผลการใช้จ่าย มรท.สร.	ร้อยละสะสม	16.87	46.36	78.62	85.10
เปรียบเทียบกับแผน การใช้จ่ายรัฐบาล	ร้อยละ	ต่ำกว่าแผน -6.13	ต่ำกว่าแผน -7.64	สูงกว่าแผน +1.62	ต่ำกว่าแผน -14.90

หมายเหตุ * ข้อมูล ณ วันที่ 31 กรกฎาคม 2563 ยังไม่สิ้นสุดไตรมาส 4

แผนภูมิที่ 2 ภาพรวมการใช้จ่ายงบประมาณแผ่นดิน ประจำปีงบประมาณ พ.ศ. 2563



2.2 รายจ่ายประจำ มหาวิทยาลัยฯ ได้รับงบประมาณรายจ่ายประจำรวมทั้งสิ้น จำนวน 326,053,600 บาท ทั้งนี้มีผลการเบิกจ่ายดังนี้

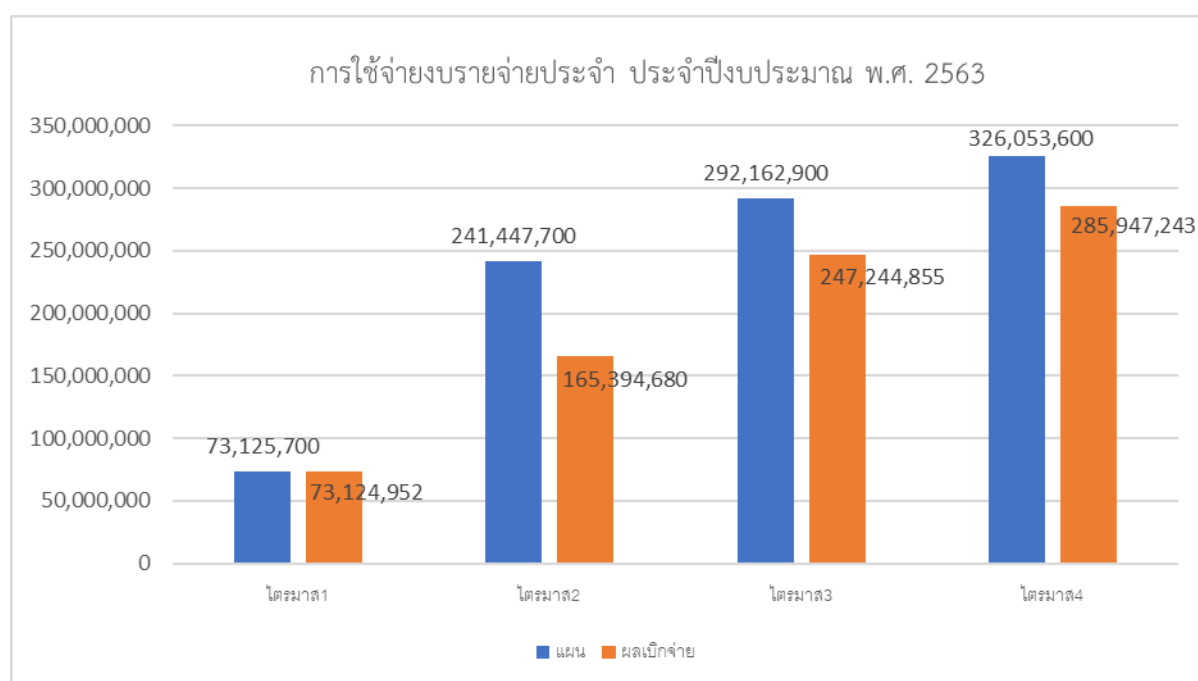
- ไตรมาส 3 มีผลการใช้จ่ายงบประมาณรายจ่ายประจำสะสม จำนวน 247,244,855 บาท คิดเป็นร้อยละ 75.83 คงเหลือ 78,808,745 บาท คิดเป็นร้อยละ 24.17 เมื่อเปรียบเทียบกับแผนการใช้จ่ายของรัฐบาล ร้อยละ 80.00 พบว่าผลการดำเนินงานต่ำกว่าแผนของรัฐบาล ร้อยละ -4.18 เนื่องจากสถานการณ์โรคติดเชื้อไวรัสโคโรนา 2019 (COVID-19) ส่งผลกระทบต่อการดำเนินงานของโครงการล่าช้าไม่เป็นไปตามแผน ดังตารางที่ 2

ตารางที่ 2 การใช้จ่ายงบประมาณรายจ่ายประจำ ประจำปีงบประมาณ พ.ศ. 2563

รายการ	แผน/ผล	สิ้นไตรมาส 1	สิ้นไตรมาส 2	สิ้นไตรมาส 3	ไตรมาส 4* ณ 31 ก.ค.63
รายจ่ายประจำ	แผน	73,125,700	241,447,700	292,162,900	326,053,600
ภาพรวม	ผลเบิกจ่ายสะสม	73,124,952	165,394,680	247,244,855	285,947,243
แผนรัฐบาล	ร้อยละ	28.00	58.00	80.00	100.00
ผลการใช้จ่าย มรภ.สร.	ร้อยละ	22.43	50.73	75.82	87.69
เปรียบเทียบผลกับแผน การใช้จ่ายรัฐบาล	ร้อยละ	ต่ำกว่าแผน -0.57	ต่ำกว่าแผน -3.27	ต่ำกว่าแผน -4.18	ต่ำกว่าแผน -12.31

หมายเหตุ * ข้อมูล ณ วันที่ 31 กรกฎาคม 2563 ยังไม่สิ้นสุดไตรมาส 4

แผนภูมิที่ 3 การใช้จ่ายงบรายจ่ายประจำ ประจำปีงบประมาณ พ.ศ. 2563



2.3 งบลงทุน มหาวิทยาลัยฯ ได้รับงบประมาณรวมทั้งสิ้น จำนวน 107,407,800 บาท ทั้งนี้มีผลการเบิกจ่ายดังนี้

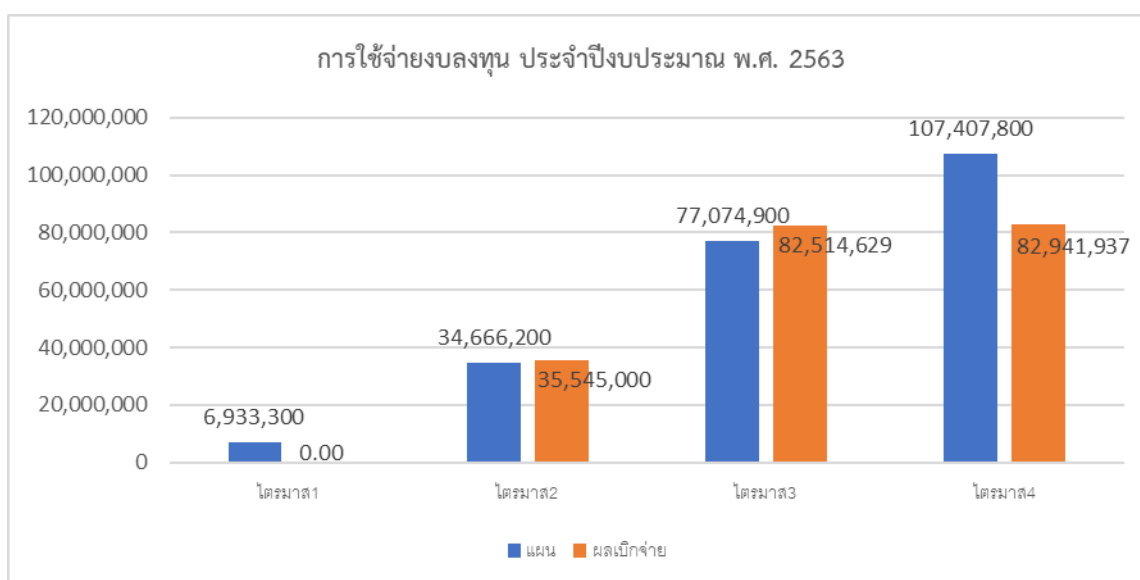
- ไตรมาส 3 มีผลการเบิกจ่ายงบลงทุนสะสม จำนวน 82,514,629 บาท คิดเป็นร้อยละ 76.82 คงเหลือ 24,893,171 บาท คิดเป็นร้อยละ 23.18 เมื่อเปรียบเทียบกับแผนการใช้จ่ายของรัฐบาล ร้อยละ 65.00 พบว่าผลการดำเนินงานสูงกว่าแผนของรัฐบาลร้อยละ +11.82 ดังตารางที่ 3

ตารางที่ 3 การใช้จ่ายงบลงทุน ประจำปีงบประมาณ พ.ศ. 2563

รายการ	แผน/ผล	สิ้นไตรมาส 1	สิ้นไตรมาส 2	สิ้นไตรมาส 3	ไตรมาส 4* ณ 31 ก.ค.63
การใช้จ่ายงบลงทุน	แผน	6,933,300	34,666,200	77,074,900	107,407,800
ภาพรวม	ผลเบิกจ่ายสะสม	-	35,545,000	82,514,629	82,941,937
แผนรัฐบาล	ร้อยละ	8.00	40.00	65.00	100.00
ผลการใช้จ่าย มรภ.สร.	ร้อยละ	-	33.09	76.82	77.22
เปรียบเทียบกับแผน การใช้จ่ายรัฐบาล	ร้อยละ	ต่ำกว่าแผน -8.00	ต่ำกว่าแผน -6.91	สูงกว่าแผน +11.82	ต่ำกว่าแผน -22.78

หมายเหตุ * ข้อมูล ณ วันที่ 31 กรกฎาคม 2563 ยังไม่สิ้นสุดไตรมาส 4

แผนภูมิที่ 4 การใช้จ่ายงบลงทุน ประจำปีงบประมาณ พ.ศ. 2563



ตารางที่ 4 รายละเอียดงบประมาณ งบประมาณแผ่นดิน ประจำปีงบประมาณ พ.ศ. 2563 (รายการสิ่งก่อสร้าง)

ที่	ผลผลิต/รายการ	งบประมาณ	ก่อนนี้	ผลการใช้จ่าย	หมายเหตุ
1	ก่อสร้างศูนย์กีฬาอเนกประสงค์ 1 หลัง	165,600,000	165,600,000	12,254,400	อยู่ระหว่างก่อสร้าง และส่งมอบงานงวดที่ 6 แล้วเสร็จ
2	ก่อสร้างศูนย์อาหารและงานบริการ นักศึกษา จำนวน 1 งาน	40,000,000	37,020,000	37,020,000	อยู่ระหว่างก่อสร้างก่อสร้าง และส่งมอบงานงวดที่ 2 แล้วเสร็จ
3	ปรับปรุงระบบไฟฟ้า จำนวน 1 งาน	7,439,500	7,400,000	7,400,000	ลงนามในสัญญาแล้วระหว่าง ส่งมอบ (กันเงินแล้ว)
4	ปรับปรุงอาคารเรียน จำนวน 1 งาน	10,000,000	7,550,000	7,550,000	ประกาศผู้ชนะระหว่าง อุทธรณ์

แผนภูมิที่ 5 รายละเอียดงบประมาณ งบประมาณแผ่นดิน ประจำปีงบประมาณ พ.ศ. 2563 (รายการสิ่งก่อสร้าง)



2.3 โครงการเร่งด่วนและจำเป็น ได้รับงบประมาณรวมทั้งสิ้น จำนวน 7,647,817 บาท ประกอบด้วยงบประมาณแผ่นดิน จำนวน 5,932,818 บาท และงบประมาณรายได้ จำนวน 1,715,000 บาท ทั้งนี้มีผลการเบิกจ่ายดังนี้

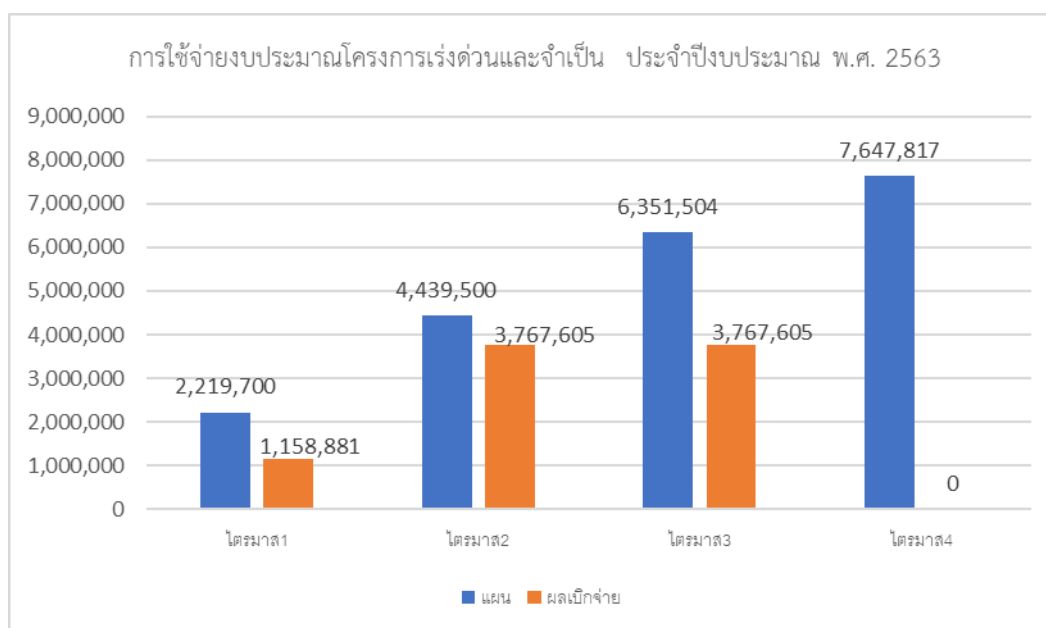
- ไตรมาส 3 มีผลการเบิกจ่ายงบประมาณสะสม จำนวน 3,767,065 บาท คิดเป็นร้อยละ 49.26 คงเหลือ 3,880,752 บาท คิดเป็นร้อยละ 50.74 เมื่อเปรียบเทียบกับแผนการใช้จ่ายของมหาวิทยาลัย พบว่าผลการดำเนินงานต่ำกว่าแผน ร้อยละ -33.79 ดังตารางที่ 5

ตารางที่ 5 การใช้จ่ายงบประมาณโครงการเร่งด่วนและจำเป็น ประจำปีงบประมาณ พ.ศ. 2563

รายการ	แผน/ผล	สิ้นไตรมาส 1	สิ้นไตรมาส 2	สิ้นไตรมาส 3	ไตรมาส 4* ณ 31 ก.ค.63
การใช้จ่ายงบในโครงการ เร่งด่วนและจำเป็น	แผนรวม	2,219,700	4,439,500	6,351,504	7,647,817
	ผลเบิกจ่ายสะสม	1,158,881	3,767,605	3,767,605	-
แผนการใช้จ่าย มรภ.สร.	ร้อยละ	29.02	58.03	83.05	100.00
ผลการใช้จ่าย มรภ.สร.	ร้อยละ	15.15	49.26	49.26	-
เปรียบเทียบผลกับแผน การใช้จ่าย มรภ.สร.	ร้อยละ	ต่ำกว่าแผน -13.87	ต่ำกว่าแผน -8.77	ต่ำกว่าแผน -33.79	-

หมายเหตุ * ข้อมูล ณ วันที่ 31 กรกฎาคม 2563 ยังไม่สิ้นสุดไตรมาส 4

แผนภูมิที่ 6 การใช้จ่ายงบประมาณโครงการเร่งด่วนและจำเป็น ประจำปีงบประมาณ พ.ศ. 2563



3. รายงานผลการใช้จ่ายเงินนอกงบประมาณ ไตรมาส 3 ประจำปีงบประมาณ พ.ศ.2563

3.1 ภาพรวมเงินนอกงบประมาณ มหาวิทยาลัยฯ ได้รับอนุมัติเงินนอกงบประมาณ จำนวน 115,786,200 บาท และได้รับอนุมัติเงินนอกงบประมาณเพิ่มเติมครั้งที่ 1 จำนวน 15,000,000 บาท รวมทั้งสิ้น 130,786,200 บาท ทั้งนี้มีผลการเบิกจ่ายดังนี้

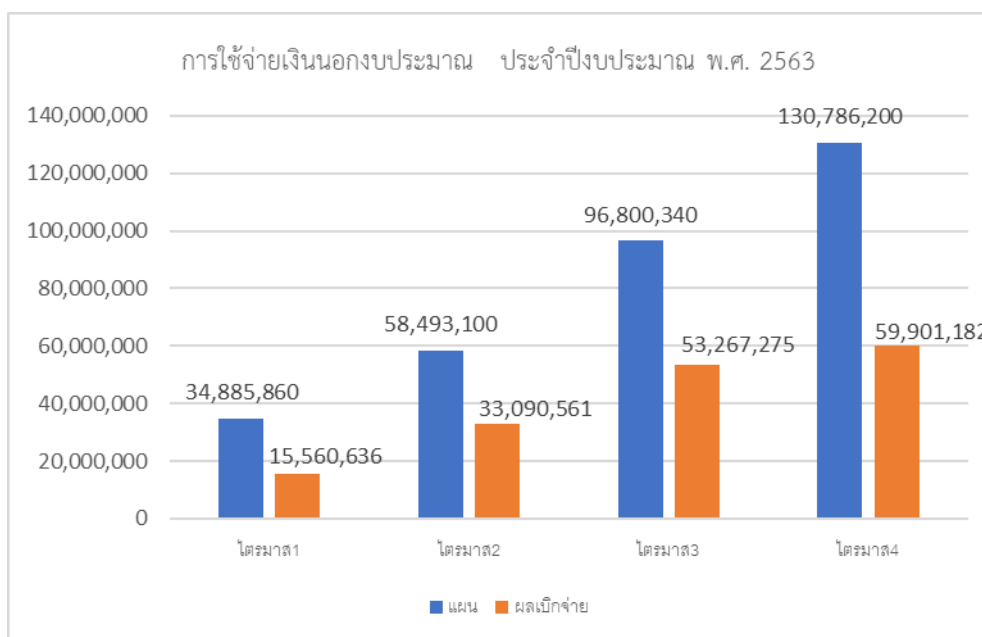
- ไตรมาส 3 มีผลการใช้จ่ายเงินนอกงบประมาณสะสม จำนวน 53,267,275 บาท คิดเป็นร้อยละ 40.73 คงเหลือ 77,518,925 บาท คิดเป็นร้อยละ 59.27 เมื่อเปรียบเทียบกับแผนการใช้จ่ายของมหาวิทยาลัย ร้อยละ 70.65 พบว่าผลการดำเนินงานต่ำกว่าแผน ร้อยละ -33.28 ดังตารางที่ 6

ตารางที่ 6 การใช้จ่ายเงินนอกงบประมาณ ประจำปีงบประมาณ พ.ศ. 2563

รายการ	แผน/ผล	สิ้นไตรมาส 1	สิ้นไตรมาส 2	สิ้นไตรมาส 3	ไตรมาส 4* ณ 31 ก.ค.63
การใช้จ่ายเงิน นอกงบประมาณ	แผน	34,885,860	58,493,100	81,800,340	115,786,200
	เพิ่มเติมครั้งที่ 1	0	0	15,000,000	130,786,200
	ผลเบิกจ่ายสะสม	15,560,636	33,090,561	53,267,275	59,901,182
แผนการใช้จ่าย มรท.สร.	(ร้อยละ)	30.13	50.52	74.01	100.00
ผลการใช้จ่าย มรท.สร.	ร้อยละ	13.43	28.57	40.73	45.80
เปรียบเทียบกับแผน การใช้จ่าย มรท.สร.	ร้อยละ	ต่ำกว่าแผน -16.70	ต่ำกว่าแผน -21.95	ต่ำกว่าแผน -33.28	ต่ำกว่าแผน -54.20

หมายเหตุ * ข้อมูล ณ วันที่ 31 กรกฎาคม 2563 ยังไม่สิ้นสุดไตรมาส 4

แผนภูมิที่ 7 การใช้จ่ายเงินนอกงบประมาณ ประจำปีงบประมาณ พ.ศ. 2563



3.2 งบลงทุนเงินนอกงบประมาณ ได้รับงบประมาณรวมทั้งสิ้น จำนวน 3,000,000 บาท ยังไม่ปรากฏผลการเบิกจ่าย เมื่อเปรียบเทียบกับแผนการใช้จ่ายของมหาวิทยาลัย พบว่าผลการดำเนินงานต่ำกว่าแผนของมหาวิทยาลัย ร้อยละ -95.00 ดังตารางที่ 7

ตารางที่ 7 การใช้จ่ายงบลงทุน เงินนอกงบประมาณ ประจำปีงบประมาณ พ.ศ. 2563

รายการ	แผน/ผล	สิ้นไตรมาส 1	สิ้นไตรมาส 2	สิ้นไตรมาส 3	ไตรมาส 4* ณ 31 ก.ค.63
การใช้จ่ายงบลงทุน	แผน	1,050,000	2,100,000	2,850,000	3,000,000
	ผลเบิกจ่ายสะสม	-	-	-	-
	ร้อยละของแผน	35.00	70.00	95.00	100.00
	ร้อยละของผล	-	-	-	-
เปรียบเทียบกับแผน การใช้จ่าย มรท.สร.		ต่ำกว่าแผน - 35.00	ต่ำกว่าแผน -70.00	ต่ำกว่าแผน -95.00	-

หมายเหตุ * ข้อมูล ณ วันที่ 31 กรกฎาคม 2563 ยังไม่สิ้นสุดไตรมาส 4

ตารางที่ 8 รายละเอียดรายการสิ่งก่อสร้างงบลงทุน เงินนอกงบประมาณ ประจำปีงบประมาณ พ.ศ. 2563

ที่	ผลผลิต/รายการ	งบประมาณ	วงเงินลงนามสัญญา	ผลการใช้จ่าย	หมายเหตุ
1	สมทบ 5 % ค่าก่อสร้างศูนย์กีฬาอเนกประสงค์	3,000,000	-	-	-

ปัญหาอุปสรรค

สืบเนื่องจากสถานการณ์แพร่ระบาดของโรคติดเชื้อไวรัสโคโรนา 2019 (COVID-19) ส่งผลกระทบต่อการดำเนินงานของโครงการต่าง ๆ ล่าช้าไม่สามารถดำเนินงานได้ตามระยะเวลาที่กำหนดไว้ในแผน

ข้อเสนอแนะ/แนวทางการดำเนินงาน

มหาวิทยาลัยฯ กำหนดให้หน่วยงานดำเนินการทบทวนและปรับแผนการดำเนินงาน ตลอดจนดำเนินการเร่งรัดติดตามการเบิกจ่ายเพื่อให้โครงการฯ ต่าง ๆ สามารถดำเนินงานต่อไปได้อย่างมีประสิทธิภาพ
